

INTERNATIONAL TRAINEE-PROGRAMM BEI WÜRTH INTERNATIONAL AG



Einsteigen – Aufsteigen

Die Würth International verfügt über rund 300 direkte und indirekte Tochtergesellschaften, welche sie mehrheitlich selbst verwaltet. Im Weiteren koordiniert sie als zentrale Dienstleistungsgesellschaft der Würth-Gruppe die Abwicklung des weltweiten Wareneinkaufs aller Würth-Gesellschaften ausserhalb Deutschlands.

Die Würth International ist ein Unternehmen der Würth-Gruppe, die Weltmarktführer im Handel mit Befestigungs- und Montagmaterial ist. Die Gruppe besteht aktuell aus mehr als 400 Gesellschaften in über 80 Ländern und beschäftigt mehr als 75'000 Mitarbeitende. 2017 erzielte die Würth-Gruppe einen Umsatz von 12,7 Milliarden Euro.

Würth bietet attraktive Anstellungsbedingungen – Arbeiten bei Würth: www.wurth-international.com/karriere - wir sind transparent



DAS PROGRAMM

Als Arbeitgeber mit internationalen Standorten ist es unser Ziel, junge Nachwuchskräfte aufzubauen und auszubilden, damit sie künftig weltweit an den verschiedenen Standorten Schlüsselpositionen besetzen.

Anzahl Trainees

Es werden jährlich 1 bis 3 Trainees weltweit ins Programm aufgenommen.

Qualifikation

Die Trainees verfügen mindestens über einen Bachelor-Abschluss sowie über sehr gute Englisch-Kenntnisse (BEC Higher). Sie sind mobil und weltweit einsetzbar.

Start des Programms

Flexibel

Dauer des Programms

2 Jahre

Einsätze in den Gesellschaften

Die Einsätze erfolgen an den Standorten der Würth International. Es sind dies:

- Würth International, Chur (Schweiz)
- Lagerhaus Landquart, Landquart (Schweiz)
- Würth International Trading, Bratislava (Slowakei)
- Würth International Trading, Schanghai (China)
- Würth International Trading, Ramsey (USA)

Einsatzzeit

Die Einsätze dauern jeweils 6 Monate – davon kann ein Einsatz im operativen Bereich eingeplant werden.

Mentor

Jeder Trainee erhält einen Mentor zur Seite gestellt. Mentoren sind die Geschäftsführer der jeweiligen Gesellschaft.

Weiterbildung

Der Trainee nimmt an internen Weiterbildungsaktivitäten teil.

Der Aufbau von geeignetem Nachwuchs ist eines der zentralen Themen jedes Unternehmens. Ein wichtiger Pfeiler unserer Zukunft sind die International Trainees. Deshalb ist es mir ein persönliches Anliegen, die Trainees mit auszuwählen und während ihres Programms zu begleiten. Unsere Trainees verfügen über einen sehr guten theoretischen Hintergrund, sind neugierig und bereit, die Würth Welt kennenzulernen.

Sie haben die Möglichkeit, sich während der Zeit des Trainee-Programms in der Würth-Gruppe zu positionieren, um im Anschluss an die praktische Ausbildung eine spannende Position zu bekleiden.

Thomas Tanner
Managing Director



PROJEKTE

Die Trainees arbeiten während ihres Programms an konkreten Projekten. Beispiele dafür:

Standort Chur

- Internationale Produktmanager-Zertifizierung und -Ausbildung, Internationale Projektdatenbank bearbeiten, internationale Erfassung der Produktmanager.
- Implementierung, Testing und Auswertung von Frachtkostencontrolling mit MIS.
- Internationale Projekte und deren Umsetzung.

Standort Bratislava

- Einführung von Neuprodukten für eine definierte Produktpalette unter Berücksichtigung des Gesamtsortiments und des Produktlebenszyklus.
- Streckenoptimierung und Implementierung Direktbelieferung.
- Implementierung einer optimalen Preisbildungssystematik
- Implementierung einer neuen Rabattierungsregelung

Standort Schanghai

- Durchführen von Würth Potenzialanalysen, Marktanalysen und Lieferantensuche in China für die Top 15 bis 20 Chemie-Produkte der Würth International.
- Lieferantenselektion, Anfragen, Organisation der Produktfreigabe und Produkteinführung von Chemieprodukten für den chinesischen Markt.

Standort USA

- Produktanalyse eines bestehenden Produktportfolios inkl. Analyse der Wettbewerber und in Zusammenarbeit mit den Kunden, Vorschlag und Implementierung neuer Produkte ins Sortiment.
- Neuorganisation des Wareneingangs- und Einlagerungsprozess der bestehenden Lagerhäuser anhand der ABC-Klassifizierung. Konzipierung eines neuen Layouts gestützt auf Daten Analysen in enger Zusammenarbeit mit Lager Crew und Logistik-Manager. Implementierung des Layouts und Unterstützung in der Transformationsphase.
- Konzept und Entwicklung eines Handbuchs betreffend Umzug der Lagerhäuser an neue Standorte, basierend auf externem Know-how und in enger Abstimmung mit dem lokalen Logistik-Manager.

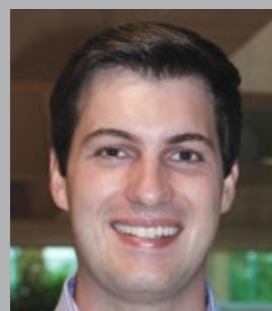
Ebenfalls ist es möglich, dass der Trainee einen operativen Einsatz leistet. Beispiele dafür sind:
Einsatz als Key Account Manager, Einkäufer oder Disponent.

Start 2012



Daniela Thalau
Bachelor of Arts in International Business, University of Applied Sciences Aalen, Germany

Start 2015



Johannes Keller
Bachelor of Science in Business Administration and Engineering, Pforzheim University, Germany



Tino Früh
Bachelor of Arts in International Business, University of Applied Sciences Aalen, Germany



Jonas Meyer-Glitz
Bachelor of Arts, Duale Hochschule Baden Württemberg, Germany

Start 2016



Kevin Schindele
Bachelor of Science Betriebswirtschaft Master of Arts Supply Chain Management, Germany

Start 2017



Sabrina Obermaier
Bachelor of Engineering Wirtschaftsingenieurwesen Maschinenbau, Duale Hochschule Baden Württemberg, Germany

Start 2018



Sascha Stulz
Bachelor of Science in Business Administration, Fachhochschule PHW Bern, Switzerland

TRAINEES

INTERNATIONAL TRAINEE-PROGRAMM

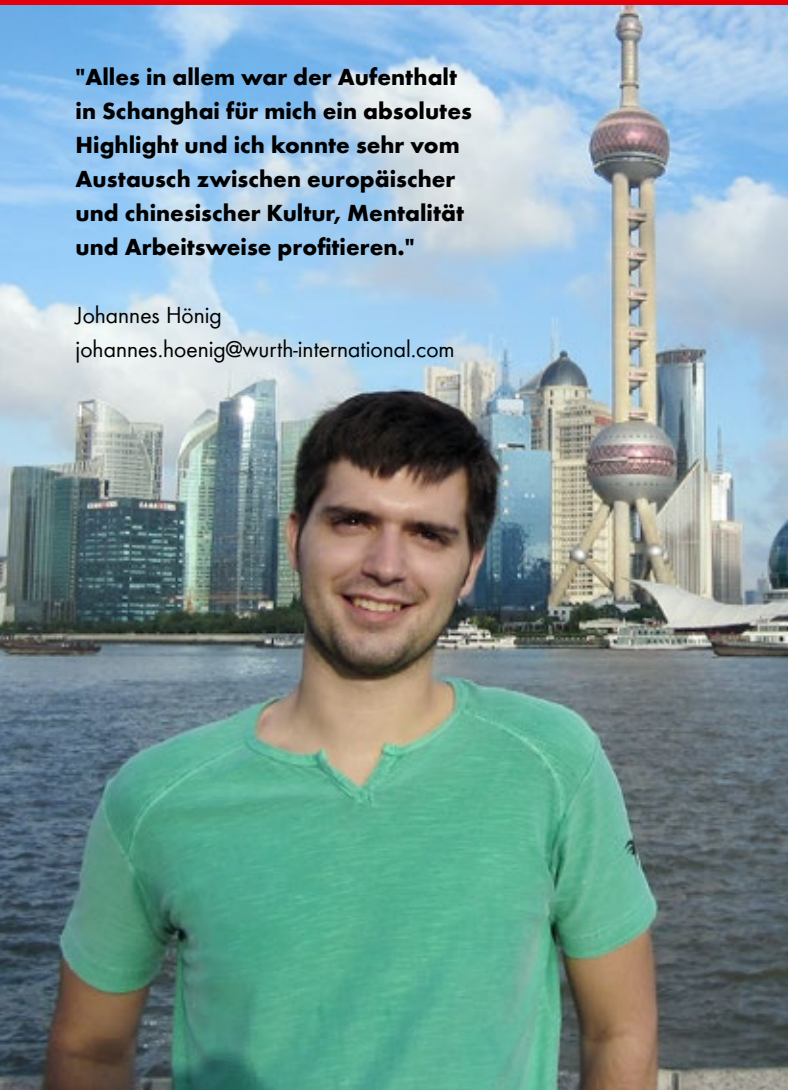
Würth International AG
Aspermontstrasse 1
Postfach
CH-7004 Chur
T +41 (0)81 558 00 00
F +41 (0)81 558 10 00
info@wurth-international.com
www.wurth-international.com

© by Würth International AG
Printed in Switzerland
All rights reserved
Responsible for content:
Abt. HR/Daniela Angius

Reprint also in part, only after approval
CC-MAU-5/2018

"Alles in allem war der Aufenthalt in Schanghai für mich ein absolutes Highlight und ich konnte sehr vom Austausch zwischen europäischer und chinesischer Kultur, Mentalität und Arbeitsweise profitieren."

Johannes Hönig
johannes.hoenig@wurth-international.com



"Der Aufenthalt in den USA ist bereichernd und spannend. Ich bin jeden Tag aufs Neue überzeugt, die richtige Wahl getroffen zu haben, bei Würth als Trainee zu arbeiten. Das Programm ist eine hervorragende Chance, sich profilieren zu können, im Ausland tätig zu sein und eine langjährige Karriere bei Würth International anzustreben. Vielen Dank!"

Martin Rütli
martin.ruetti@wurth-international.com



Interessiert? Für telefonische Auskünfte steht Ihnen Frau Daniela Angius, Head of Human Resources, gerne unter Tel. 081 558 01 46 zur Verfügung. Ihre kompletten Bewerbungsunterlagen senden Sie bitte an die Abteilung Human Resources (E-Mail: jobs@wurth-international.com, oder per Post an Würth International AG, Frau Daniela Angius, Aspermontstrasse 1, 7004 Chur).